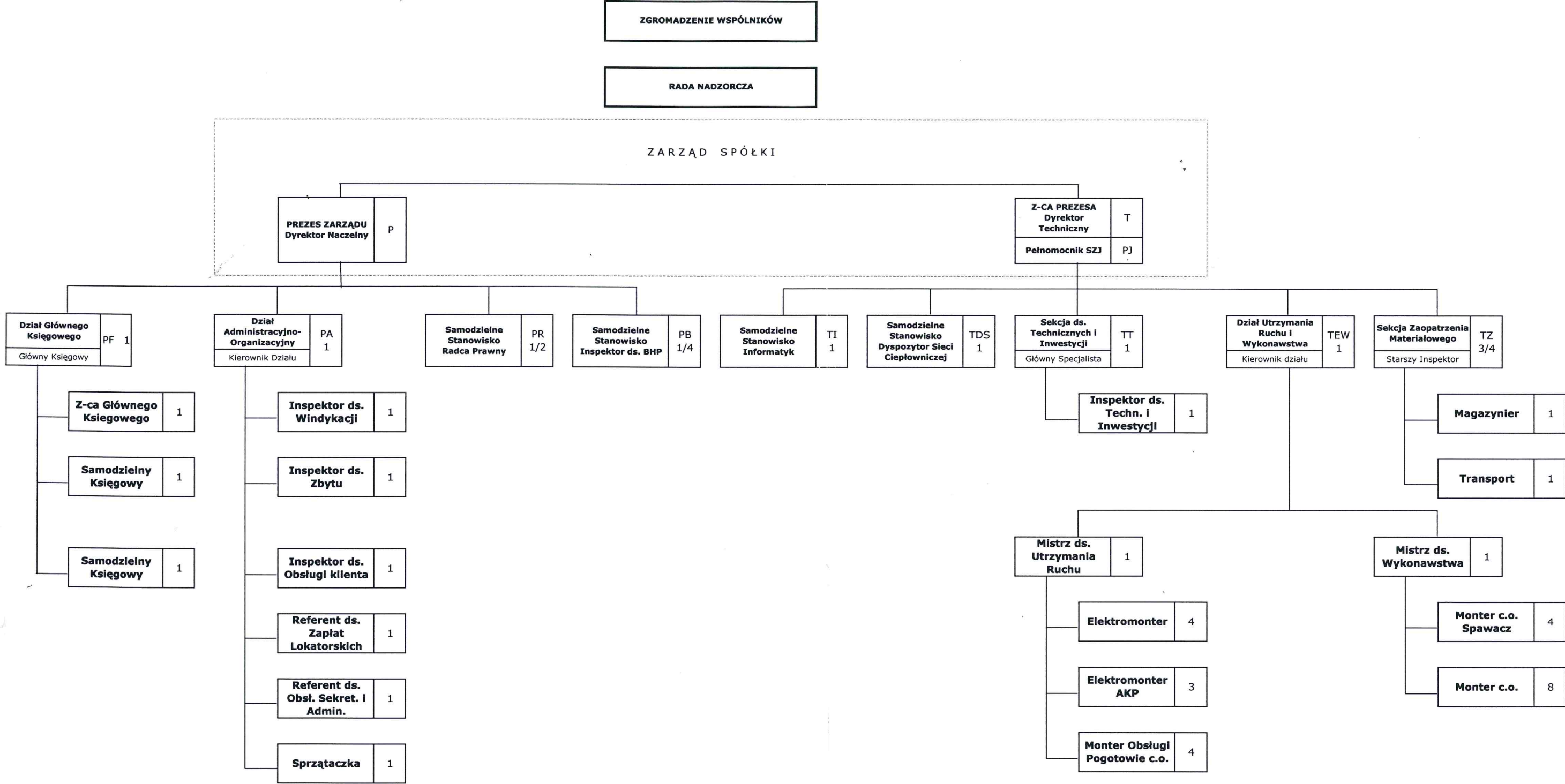


SCHEMAT ORGANIZACYJNY PRZEDSIĘBIORSTWA ENERGETYKI CIEPLNEJ "PEC" W ŚWIDNIKU SPÓŁKA Z O.O.



PREZES ZARZĄDU
Jerzy Koperski

Z-ca PREZESA ZARZĄDU
Krzysztof Michalski

ZATWIERDZONY:
Uchwałą Zarządu Spółki

NR 30 z dnia 18.11.2004
Załącznik do regulaminu organizacyjnego